







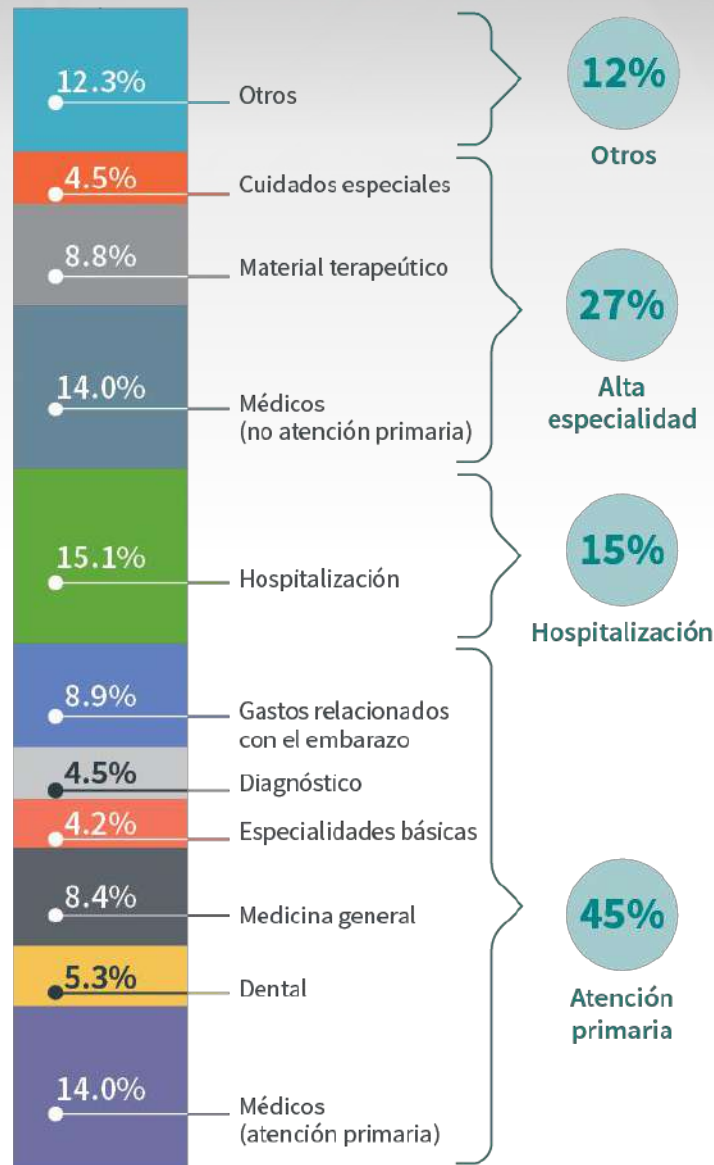
Descubre por qué somos
**Un buen principio
para tu salud**

El Gasto de bolsillo en servicios de salud

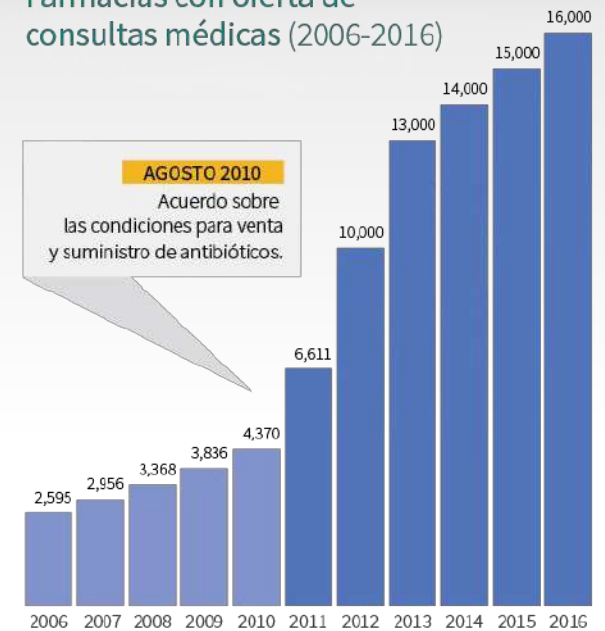
% del Gasto de Bolsillo [544 miles de millones de pesos]

Problemáticas:

- 
La salud de los mexicanos es mala: más del 70% con sobrepeso u obesidad, cerca del 10% con diabetes, y una población que envejece rápidamente.
- 
No existe un “sistema”, sino múltiples “proveedores” independientes.
- 
El seguro de GMM cubre solamente una porción de las necesidades de salud, su sostenibilidad es complicada (precio/inflación).
- 
Esta condiciones han provocado un gasto de bolsillo de cerca del 45%, vulnerando el patrimonio de las familias.



Farmacias con oferta de consultas médicas (2006-2016)



35,000 médicos generales en **16,000** consultorios adyacentes a farmacias (CAFs).

Gasto total en salud (2017)=1,209.3 miles de millones de pesos.

Nota: México es el segundo país que registra el mayor gasto de bolsillo de los países miembros de la OCDE.

¿Quiénes somos?

Somos el resultado de una **alianza estratégica** entre 2 empresas: **AXA** y **Keralty**.



Keralty

más de
30 años
de experiencia
en el mercado.


más de
5 millones
de asegurados
en México¹.

1 axa.mx/corporativo/conoce-axa-mexico



Presencia en
México desde hace
más de **10 años**

más de
35 años
de experiencia
en la prestación de servicios
de salud.


Dentro del
top 3 de EPS²
con **mejor calidad** del servicio
de **seguridad social**
en salud en Colombia.

2 De acuerdo al **Ranking de Satisfacción de Entidades Promotoras de Salud (EPS) 2018** efectuado por el gobierno de Colombia.



Presencia internacional en países como
Brasil, Colombia,
Estados Unidos, México,
Filipinas, Perú y Venezuela.



Y una inversión de más de **120** millones de USD.



Centros de Atención Médica

Servicios disponibles



Consultas médicas

- Medicina general
- Pediatría
- Ginecología
- Medicina interna
- Urología
- Ortopedia
- Dermatología
- Cirugía General
- Otorrinolaringología
- Psiquiatría



Consultas con personal de salud

- Enfermería
- Nutrición
- Psicología



Terapias

- Físicas y de rehabilitación
- Inhaloterapia y oxigenoterapia



Estudios de laboratorio

- Rayos X
- Ultrasonido
- Electrocardiograma
- Toma de muestras para estudios de laboratorio
- Pruebas ginecológicas



Talleres grupales

- Enfermería
- Nutrición
- Psicología



Otros servicios

- Aplicación de vacunas y medicamentos
- Procedimientos y suturas menores
- Curaciones simples
- Hidratación oral

Centros de Atención Médica

Ubicaciones

En operación

Roma

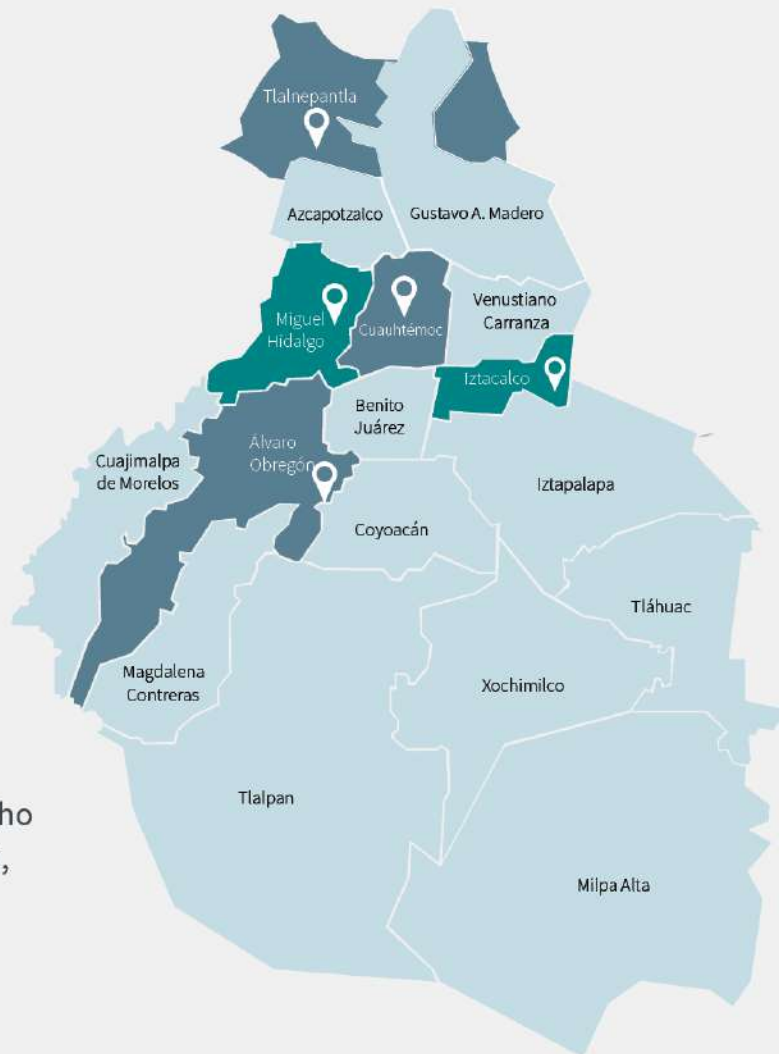
Av. Baja California 200,
Roma Sur, C.P. 06760,
Cuauhtémoc, CDMX.

Altavista

Av. Desierto de los Leones 24,
San Ángel, 01000,
Álvaro Obregón, CDMX.

Sentura

Perif. Blvd. Manuel Ávila Camacho
1434, San Andres Atenco, 54040,
Tlalnepantla de Baz, EDOMEX.



Próximas aperturas

Parques Plaza

Lago Alberto 442,
Anáhuac I Sección, 11320,
Miguel Hidalgo, CDMX.

Vía 515

Viaducto Río de la Piedad 515,
Granjas México, 08400,
Iztacalco, CDMX.

**¡Muy pronto estaremos
más cerca de ti!**



¿Cómo puedo hacer uso de los servicios que ofrece AXA Keralty?

Cuentas con 2 opciones

para que tú y tus seres queridos puedan acceder a los servicios de salud que ofrecemos.

1

Solicitar los servicios con costo directamente en los Centros de Atención Médica.



2

Contratar Planned y disfrutar de los múltiples beneficios.



Consultas de atención primaria sin costo.



Precios preferenciales en los servicios dentro del Centro.



Orientación médica a distancia



Atención médica domiciliaria.



Servicio de ambulancia

Entre otros...

No necesitas ser asegurado de AXA para utilizar los servicios.

Conoce los beneficios de

Planned[®]

SERVICIO	PLANMED ESENCIAL	PLANMED INTERMEDIO
Check up inicial	\$0	\$0
Consultas ilimitadas de atención primaria (medicina general, pediatría, ginecología)	\$0	\$0
Atención inmediata (atención oportuna y prioritaria a emergencias médicas no graves)	\$0	\$0
Orientación médica a distancia	\$0	\$0
Atención médica domiciliaria	\$300	\$300
Servicio de ambulancia	\$0 (Limitado a 2 eventos por año)	\$0 (Limitado a 2 eventos por año)
Consultas de atención de especialidad en Centro de Atención Médica (medicina interna, urología, ortopedia, dermatología, cirugía general, otorrinolaringología, psiquiatría)	Tag	\$0
Estudios de Laboratorio en el Centro de Atención Médica	Tag	\$0
Terapias físicas, inhaloterapia y oxigenoterapia	Tag	\$0
Precio anual (IVA incluido por persona)	\$2550	\$4200

Condiciones de contratación

- Producto disponible para venta individual y familiar.
- Edad de contratación: titular entre 18 y 64 años, dependientes sin restricción de edad.
- No aplican exclusiones para padecimientos preexistentes.
- Pago anual, 3, 6 y 12 meses sin intereses con tarjetas participantes.



\$0 Sin costo

Tag Precio preferencial